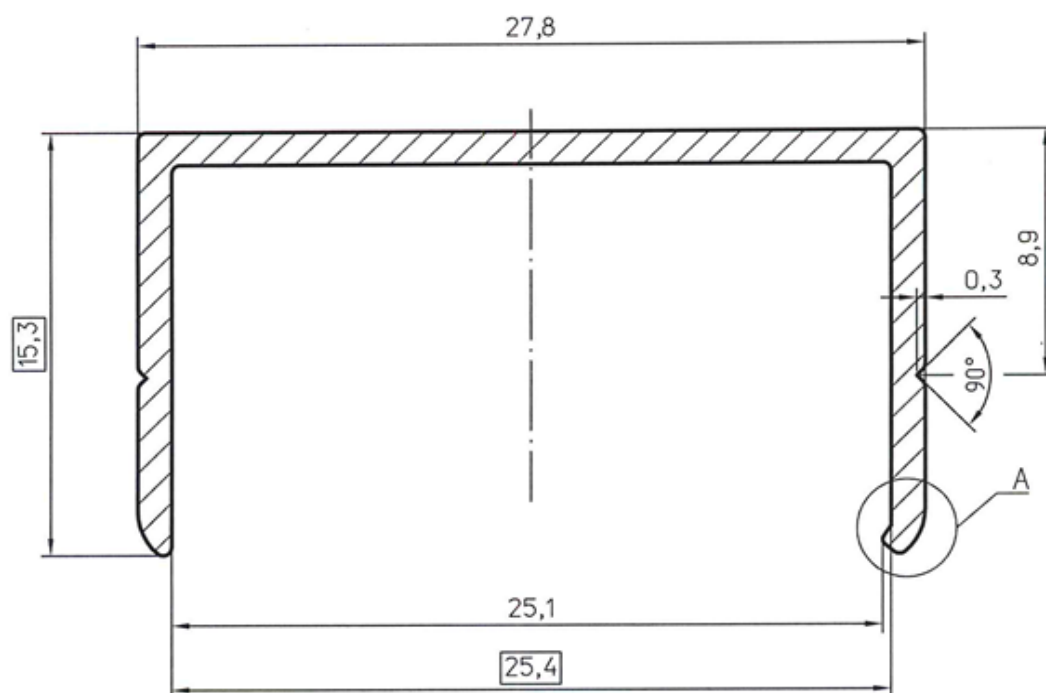


Алюминиевое обрамление панелей 25 мм. СПА2515

Площадь сечения (мм ²)	Теоретич. масса 1 пог. метра (кг)	Диаметр описан. окр. (мм)	Периметр (мм)		
			наружный	внутренний	лицевой
66,4	0,180	31,1	113,2	—	—

M1:1



1. Неуказанные толщины стенок 1,2мм.
2. Неуказанные радиусы 0,3мм.
3. Состояние материала Т1.
4. Контролируемые размеры.
5. *Размеры для справок.
6. Остальные требования по СТП вр 14-0002-2015 (ГОСТ 22233-2001).
7. Алюминиевый сплав АД 31 ГОСТ 4784-97

